

Blockbohlenhäuser



Schmidlin - Holzbau

Grindelstrasse 64 4246 Wahlen

Tel. 061 761 23 02 Fax 061 761 23 25

Natel 079 214 52 20

www.schmidlin-holzbau.ch



Schmidlin - Holzbau

Detailbeschreibung - Leistung **Sie erhalten von uns:**

Baubewilligung: Wird von uns erledigt.

Fundament: *Gegen Mehrpreis:* Sockelfundament etc.

Boden: *Gem. Preisliste* Bodenbalken 10 x 12
Bodenriemen roh ca 26 mm

Wände: Rohen Fichten Blockbohlen mit doppelter Nut und Feder (ausser 35mm)
Wandstärken: 35mm, 50mm, 70mm, 100mm 140mm 160mm
Montagefertig abgebunden gem. Detail auf der Rückseite.

Dach: Blockbohlenpfetten, Fichten Sichtschalung (Täfer), allen erforderlichen
Abschlussbretter, Bitumen - Glasvliesbahnen.

Eindeckung: *Gem. Preisliste* Betonziegel, Tonziegel, (inkl. Isolation 50mm)
Bitumenschindeln div. Farben und Formen.

Dachrinne: PVC, Galvanisiert oder Kupfer mit Aufpreis

Türe: Stabile vertäfernte Eingangstüre mit Zylinder oder 5-fach Verriegelung.
Eingangstüre mit Glasausschnitt möglich. Werkzeugkasten mit Doppeltür.

Fenster: Ein- oder zweiflügeliges Drehkipfenster mit Isolierverglasung
Jalousie- oder Bretterläden. Bei 35mm Wandstärke Einfachverglasung
und 3-schicht Bretterladen.

Montage: Montagehilfe ist im Preis inbegriffen. (bis ca 30 km)
Komplettmontage gegen Mehrpreis.

Farbe: aussen **Xyladecor** Holzschutzlasur, innen Farblos Gifffrei

Wir demontieren und entsorgen auch Ihr altes Häuschen

Wir erwarten von Ihnen:

Baubewilligung: Alle Unterlagen, die erforderlich sind.

Fundament: Sockelfundament, Streifenfundament oder Betonplatte

Montage: Hilfskräfte beim abladen und montieren.
Bei Komplettmontage gem. Absprache.

Haben Sie Interesse an einem Blockhäuschen, rufen Sie uns an.
Wir sind auch nach den Bürozeiten für unsere
Kundschaft erreichbar.



Schmidlin - Holzbau

Detail & Eckverbindungen

In Dachneigung abgeschrägte Dachpfetten und Traufwände.
Mit einem Dichtungsband wird so ein dichter Abschluß der Dachschalung erreicht.
Dachkonstruktion für Ziegeleindeckung ausgelegt.

Drehkipfenster mit Isolierverglasung und Einbaurahmen sowie Jalousieläden

Stabiler und wettergeschützter Traufpunkt.

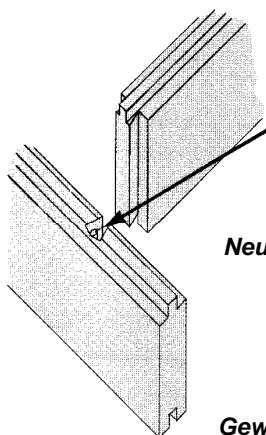
Auskragung der Blockwände:
bei 35 mm Bohlen nur im Ortgangbereich,
bei 50 und 70 mm Bohlen im Ortgang und Traufbereich.

Durch stabile Balkenlage (12cm hoch) und massiven 26 mm starken Nut und Feder Dielenboden ist keine Fundamentplatte erforderlich.

Es reichen für die meisten unserer Gartenhäuser 4 bis 6 Fundamentsteine aus.

Vierseitige Eckfräsung und doppel Nut und Feder bei 70 mm Bohlen mit Dichtungsband.

Schwabenschwanzfräsung und einfach Nut und Feder bei 35 mm Bohlen.

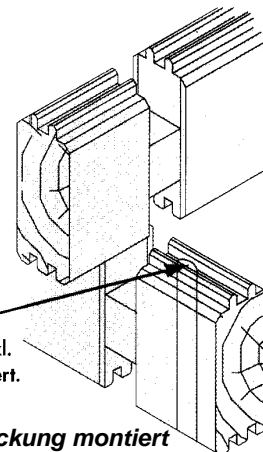


35 mm-Häuser werden mit Schwabenschwanz-Verbindung inkl. innenliegender Gewindestange geliefert.

Neu auch in der Blockbaufräsung erhältlich

50 und 70 mm-Häuser werden mit vierseitiger Blockhausfräsung inkl. Bohrung für Gewindestangen geliefert.

Gewindestangen werden nur bei leichter Eindeckung montiert

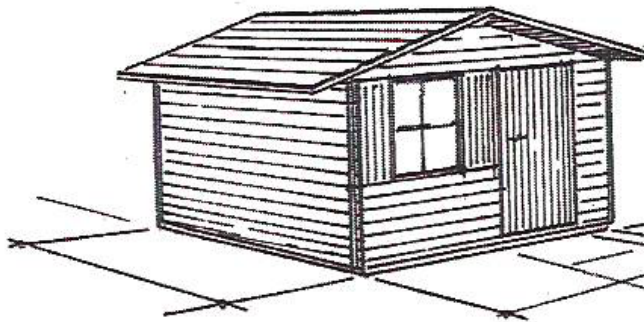
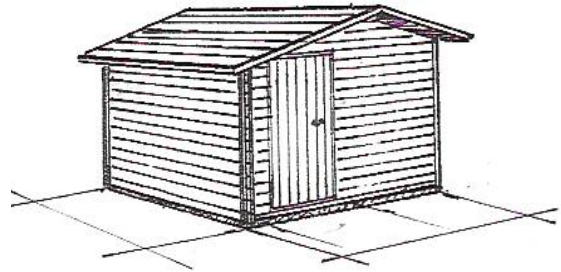


Schmidlin - Holzbau



Blockbau - Gartenhäuser *Jeder Typ kann geändert werden!*

Typ Bern



Typ Basel
Typ Baslernorm

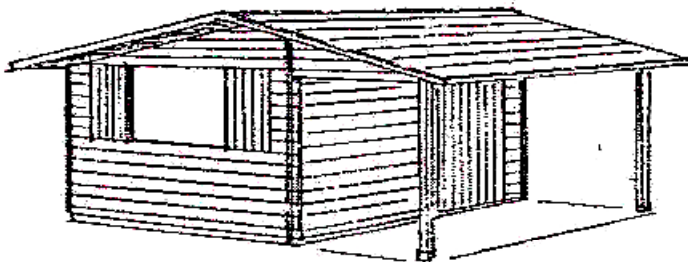
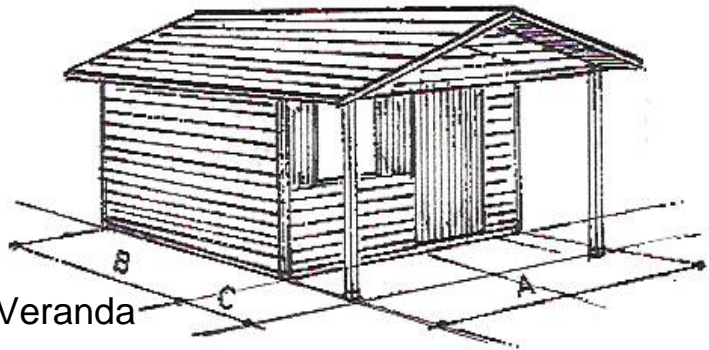
★ BASLER NORM ★

Typ Baselbiet

Typ Baslernorm neu

Typ Bodensee

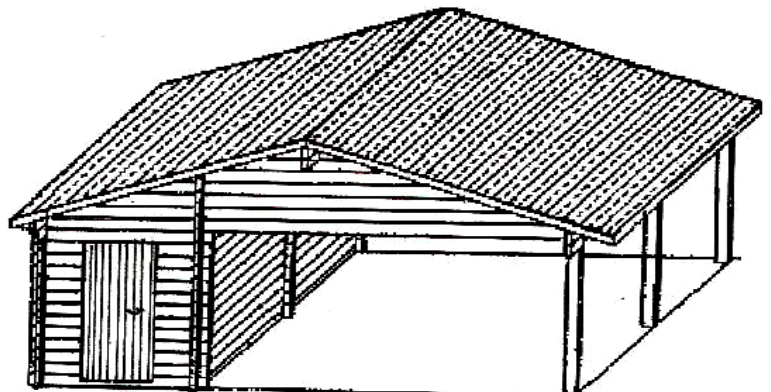
Typ Zürich / mit ausgebauter Veranda



Typ Belchen

Typ Carport mit Geräteraum

Doppelt oder Einfach

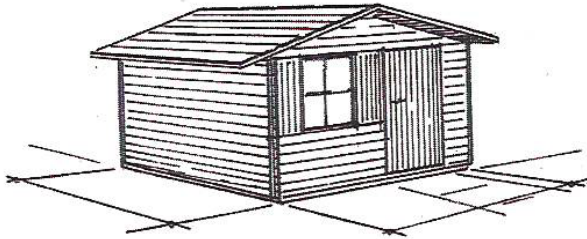




Schmidlin - Holzbau

Typ Basler – Norm 2.50 x 3.50

Wandstärke 50 mm



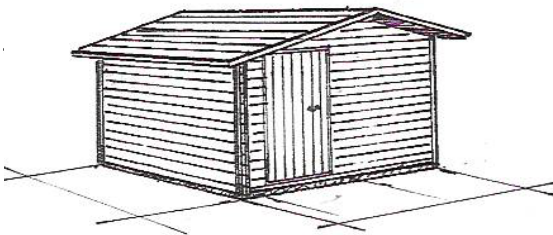
★ BASLER NORM ★

Grundpreis	Fr. 8'280.-
Boden	Fr. 863.-
Ziegel	Fr. 1'219.-
Dachrinne	Fr. 672.-
Farbe	Fr. 360.-
Inkl. Montagehilfe	
Brutto	Fr. 11'394.-
Netto	Fr. 10'500.-

=====

Typ Bern 2.50 x 2.50

Wandstärke 50 mm

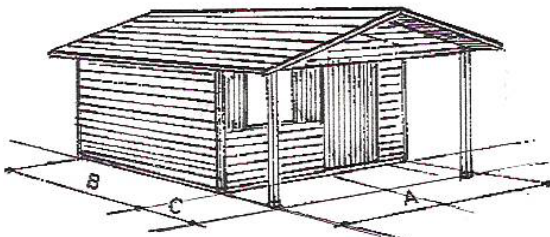


Grundpreis	Fr. 7'604.-
Boden	Fr. 610.-
Ziegel	Fr. 851.-
Dachrinne	Fr. 672.-
Farbe	Fr. 360.-
Inkl. Montagehilfe	
Brutto	Fr. 10'097.-
Netto	Fr. 9'500.-

=====

Typ Baselbiet 3.50 x 2.85 x 2.25

Wandstärke 50 mm



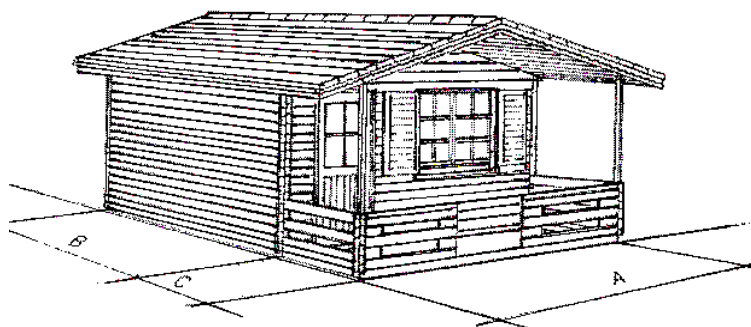
Grundpreis	Fr. 11'420.-
Boden	Fr. 978.-
Ziegel	Fr. 1'829.-
Dachrinne	Fr. 1'188.-
Farbe	Fr. 480.-
Inkl. Montagehilfe	
Brutto	Fr. 15'895.-
Netto	Fr. 15'150.-

=====



Schmidlin - Holzbau

Typ Zürich 3.00 x 2.50 x 2.50 Höhe 2.80

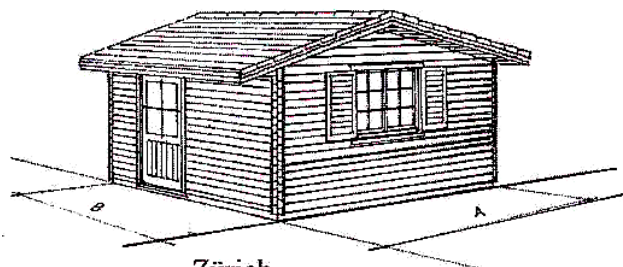


Zürich

Grundpreis	Fr. 9'446.-
Boden	Fr. 897.-
Ziegel	Fr. 2'198.-
Dachrinne	Fr. 1'188.-
Farbe	Fr. 480.-
Inkl. Montagehilfe	
Brutto	Fr. 12'822.-
Netto	Fr. 12'500.-

=====

Typ Zürich ohne Vorbau 3.00 x 2.50



Zürich

Grundpreis	Fr. 7'722.-
Boden	Fr. 736.-
Ziegel	Fr. 991.-
Dachrinne	Fr. 672.-
Farbe	Fr. 360.-
Inkl. Montagehilfe	
Brutto	Fr. 10'546.-
Netto	Fr. 9'950.-

=====

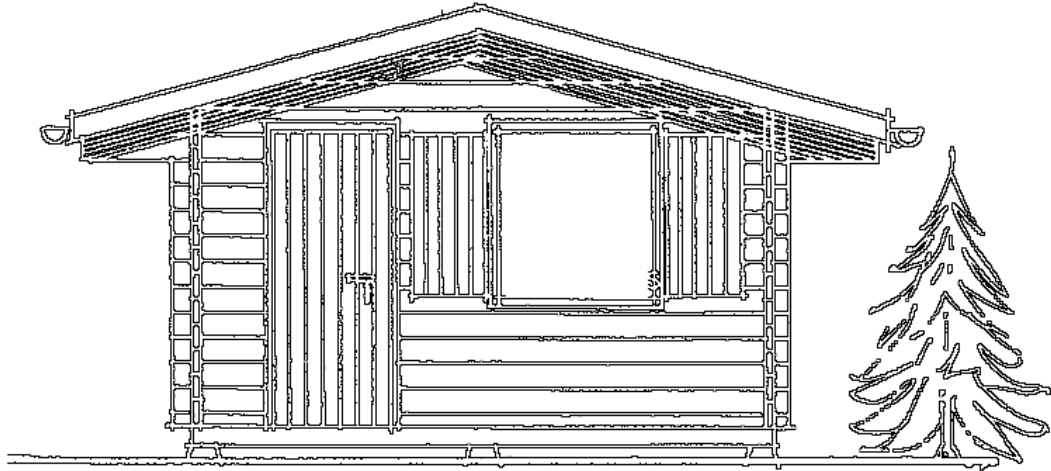
Zusätzlich: Standort Zürich:	Transport	Fr. 550.-
Wegenschädigung für die	Montagehilfe	Fr. 350.-
gem. Absprache können Preise variieren		

**Weitere GH - Typen finden Sie in der
Preisliste Gartenhäuser oder
www.schmidlin-holzbau.ch**



Schmidlin - Holzbau

Beispiel Berechnung Basler - Norm



Beispiel gem. Preisliste Basel 50 2.50 X 3.50 x Höhe ca 2.60

Hausform Fläche Wandstärke

	m2	50 mm	Boden	Ziegel	Dachrinne	Farbe
BS - Norm	8.75	8'280.-	863.-	1'219.-	672.-	360.-

Montagehilfe und Lieferung inbegriffen

Total inkl. Mwst von 7.6%

Fr. 11'394.-

Netto gemäss Absprache ca. Fr. 10'500.- fertig montiert. (Montagehilfe)

**Wir können keine 30% geben aber wir geben abgesprochene
Pauschalpreise (inkl. montage)**

Zubehör:

Sockel 650.- Werkzeugkasten 2'760.-

Pergola 1'840.- Eindeckung 1'150.- Farbe 120.-

Komplettmontage 850.-

**Haben Sie Fragen, rufen Sie uns an, wir sind
zu fast jeder Zeit erreichbar.**